



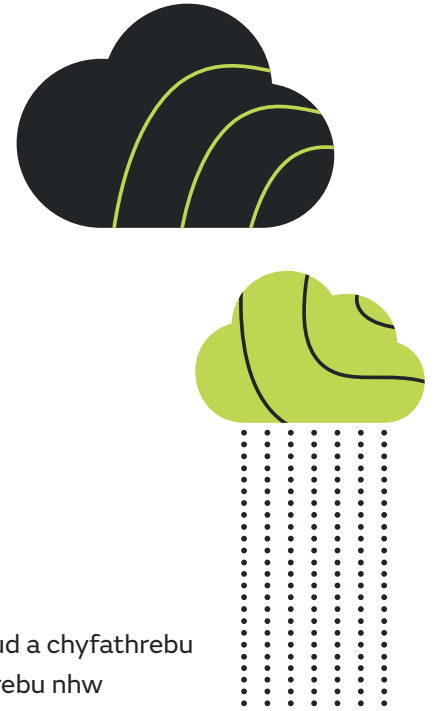
Gwirio ffeithiau am ragolygon y tywydd



Cyflwyniad

Trosolwg

Mae'r wers hon yn mynd i'r afael â'r ffyrdd gwahanol y mae modd i ni greu a chyfathrebu rhagfynegiadau ynghylch y tywydd ac adrodd 'straeon tywydd', gan dynnu sylw at y lleisiau awdurdodol sy'n creu'r gwahaniaeth rhwng ffaith a ffuglen. Mae hefyd yn dynnu sylw at y ffordd y mae rhagfynegi a dadansoddi risg yn rhan allweddol o waith meteorolegwyr.



Amser angenrheidiol

75 munud ar gyfer yr holl weithgareddau (neu lai os ydych chi'n dewis tasgau unigol ac eithrio'r gweithgaredd DIY yn ystod yr haf)



Deunyddiau angenrheidiol

- Ffilm gwirio ffeithiau am ragolygon y tywydd
- Sleidiau gwirio ffeithiau am ragolygon y tywydd
- Cardiau rhagolygon (tudalennau 7 ac 8)
- Pennau a phapur
- YouTube neu enghreifftiau eraill o gyfryngau sy'n cyflwyno'r newyddion a'r tywydd

Deilliannau dysgu

Bydd y wers hon yn galluogi myfyrwyr i:

- Deall y ffyrdd gwahanol y gallwn ni wneud a chyfathrebu rhagfynegiadau am y tywydd a'u cyfathrebu nhw
- Archwilio'r sgiliau sydd eu hangen i adrodd straeon am y tywydd a'u datblygu nhw
- Nodi straeon am y tywydd sy'n wir ac sydd ddim yn wir er mwyn deall pwysigrwydd ffynonellau dibynadwy

Cysylltiadau â'r cwricwlwm

- **Saesneg (llythrennedd ac iaith)** – cyfathrebu'n ysgrifenedig ac ar lafar, darllen a deall a dadansoddi
- **Gwyddorau/gwyddoniaeth a thechnoleg** – rhagfynegi, methodoleg a thystiolaeth
- **Daeryddiaeth/astudiaethau cymdeithasol/y byd o'n cwmpas** – arsylwi, casglu data a chyfathrebu data
- **Mathemateg a rhifedd** – tebygolrwydd a chanrannau
- **Celf a dylunio/y celfyddydau mynegiannol** – adrodd straeon, meddwl yn gradigol

Camau'r Gweithgaredd



01

I gychwyn y wers, cyflwynwch eich dosbarth i bwnc y tywydd a gofyn iddyn nhw beth mae'n ei olygu iddyn nhw. Ysgrifennwch rhai diffiniadau ar fwrdd gwyn/siart droi er mwyn i'r gwerns cyfeirio ato trwy gydol y wers. Gallwch hefyd ddangos y ffilm ategol i'w hysbrydoli ymhellach.

Gofynnwch i'r disgyblion ddefnyddio enghreifftiau maent wedi dod ar eu traws pan fyddant yn cynnig diffiniadau gan amlygu bod gan bobl wahanol diffiniadau gwahanol o'r hyn y mae'r term yn ei olygu.

Dechreuwch drafodaeth am ganlyniadau newyddion ffug i unigolion, cymdeithas a llunwyr polisi.

Pan fydd dealltwriaeth gyffredinol ganddynt a phan fyddant yn fwy ymwybodol o'r gallu i gyflwyno ffeithiau mewn ffyrdd gwahanol, dechreuwch weithgaredd ar ffurfi 'ffaith neu ffug'.

Dangoswch i'r myfyrwyr yr astudiaeth achos ar y sleid gan ei darllen yn uchel. Dywedwch wrth y disgyblion bod yn rhaid iddynt wrando'n astud oherwydd cânt eu holi am ambell un o'r manylion allweddol.

Rhowch funud neu ddwy i'r myfyrwyr brosesu'r wybodaeth ac yna cliciwch ar y sleid dilynol. Gofynnwch gwestiynau iddynt am yr astudiaeth achos, a'r cyntaf i godi llaw fydd yn cael ateb.

Gorffennwch drwy esbonio a thrafod y ffactorau sy'n gallu arwain at gam-gynrychioli rhagolygon yn y newyddion. Datgelwch yr atebion ar y sleid dilynol.



15 munud



Gwaith grŵp



Sleidiau 2 – 5



Ffilm gwirio ffeithiau am ragolygon y tywydd

Camau'r Gweithgaredd

02

Rhannwch y disgyblion i grwpiau o dri. Rhowch 'gerdyn rhagolwg' i bob grŵp (maent ar gael ar dudalennau 7-8) sy'n cynnwys darn o wybodaeth am y tywydd y mae'n rhaid iddynt adrodd stori amdano.

Esboniwch fod yn rhaid i bob tîm wisgo 'het' ffynhonnell wahanol, i ystyried sut y gallai ffynonellau gwahanol adrodd y stori'n wahanol:

- Mae enghreifftiau'n cynnwys: rhagolygon y Swyddfa Dywydd, papurau newydd tabloid, y cyfryngau cymdeithasol, CBBC Newsround, darlledwyr teledu rhanbarthol a chenedlaethol
- Efallai y byddwch am roi'r ffynonellau hyn i grwpiau penodol, neu gallwch ofyn i fyfyrwr o bob grŵp ddewis un drwy 'dwb lwcus'

Anogwch y myfyrwyr i ymglyfarwyddo â'r ffynhonnell a roddwyd iddynt er mwyn deall y dôn a'r iaith a ddefnyddir. Os oes gan eich dosbarth fynediad at gyfrifiaduron neu lechi a'r rhyngwrwyd, gofynnwch i'r myfyrwyr fynd wneud ymchwil. Fel arall, gallwch argraffu a pharatoi erthyglau enghreifftiol i'r dosbarth o flaen llaw.

Gofynnwch i'r grwpiau nodi ac ysgrifennu nodweddion allweddol o bob ffynhonnell newyddion er mwyn iddynt allu adlewyrchu hyn yn eu straeon newyddion nhw, er enghraifft, y dôn a'r iaith a ddefnyddir a'r math o raffigau neu luniau esboniadol.



20 munud



Gwaith grŵp



Sleid 6



Cardiau gwirio ffeithiau am ragolygon y tywydd

Camau'r Gweithgaredd

03

Dywedwch wrth y dosbarth y bydd pob grŵp yn creu adroddiad tywydd ei hun ac yn ei gyflwyno i'r dosbarth yn arddull un o'r ffynonellau cyfryngol a gyflwynwyd yng Ngham 1.

Er mwyn helpu'r grwpiau i wneud hyn, gallant adrodd ar y tywydd y diwrnod hwnnw, gan ddefnyddio gwefan y Swyddfa Dywydd i ddod o hyd i'r rhagolwg ar gyfer gweddill y diwrnod. Fel arall, gallant ychwanegu at y cerdyn rhagolwg a roddwyd iddynt yn ystod y cam blaenorol.

Gallant ddewis creu eu hadroddiad mewn fformatau amrywiol gan ddibynnu ar y cyfleusterau sydd ar gael, e.e. fideo, cyflwyniad, adroddiad ysgrifenedig neu ysgrifennu creadigol. Gofynnwch iddynt ystyried:

- Y gynulleidfa y maent yn cyflwyno iddi (fel ffynhonnell gyfryngol)
- Y dôn a'r iaith a ddefnyddir yn yr adroddiadau hyn (pa brif bwytiau y mae angen eu cynnwys?)
- Sut maent yn mynd i arddangos y wybodaeth (pa fathau o lun a ddefnyddir gan y ffynhonnell gyfryngol a ddewiswyd?)

04

Gwahoddwch bob grŵp i ddweud ei stori tywydd wrth y'i'r dosbarth. Rhaid i'r timoedd sy'n arsylwi nodi pa wybodaeth sy'n ffeithiol wir, pa elfennau sy'n gallu cael eu dehongli'n wahanol a pha ddyfeisiau iaith sydd wedi cael eu defnyddio i ddweud y stori. Gofynnwch iddynt ystyried y canlynol:

- A ydynt wedi creu term sydd wedi'i orliwio neu a ydynt yn defnyddio ymadrodd llafar? E.e. "mae'r tywydd heddiw'n mynd i fod yn grasboeth!" (ymadrodd llafar), "dyma'r diwrnod poethaf erioed!"
- Pa oblygiadau sydd i'r gynulleidfa o ganlyniad?
- O ble y caiff y wybodaeth hon ei darlledu? (mae llai o reoliadau ar y mathau o wybodaeth sy'n cael ei darlledu dros y we a llwyfannau'r cyfryngau cymdeithasol)



15 munud



Gwaith grŵp



Sleid 7



20 munud



Gwaith grŵp

Camau'r Gweithgaredd

Gofynnwch i'r myfyrwyr gofnodi eu barn ar bapur ac esbonio eu rhesymau dros benderfynu pa ragolygon tywydd sy'n wir ac yn ffug.

Anogwch y myfyrwyr i ymchwilio i effeithiau posib o ganlyniad i bobl yn derbyn cynnwys newyddion camarweiniol, anghywir neu ffug am y tywydd.

Awgrym: I ehangu'r gweithgaredd hwn, gall pob grŵp ffilmio ei gyflwyniad a defnyddio cyfrifiaduron i olygu ei ffilm i greu fideos yn arddull y newyddion.

05

Dewch â'r wers i ben drwy ofyn i'r myfyrwyr ystyried yr hyn y maent wedi'i ddysgu, gan ddychwelyd at y cwestiynau ar ddechrau'r wers i weld pa gynnydd y maent wedi'i wneud.

Gofynnwch i'r dosbarth ystyried yr hyn y byddant yn ei gofio o'r wers a sut byddant yn ystyried y newyddion y maent yn eu gweld, eu clywed a'u darllen yn y dyfodol.

Crynhowch drwy nodi ei bod hi'n bwysig dibynnu ar ffynonellau dibynadwy, yn enwedig wrth baratoi pobl orau ar gyfer y tywydd disgwylidig. Er y byddwn yn ymddiried yn y bobl sy'n rhannu straeon gyda ni, mae'n rhaid i ni wybod ffynhonnell y wybodaeth i nodi'r hyn y gallwn ymddiried ynddo.



5 munud



Tasg Unigol

Cardiau rhagolygon

Lleoliad: Caeredin

Glaw trwm a gwyntoedd cryf

Tymheredd dyddiol uchaf:
12 °C

Tymheredd dyddiol isaf:
9 °C

Tebygrwydd o law: 95%

Cyflymder gwynt ar gyfartaledd: 29 mya

Cyflymder hyrddau: 61 mya

Lleoliad

Eir a pherygl o îâ dros nos

Tymheredd dyddiol uchaf:
2 °C

Tymheredd dyddiol isaf:
-8 °C

Tebygrwydd o law: 40%

Cyflymder gwynt ar gyfartaledd: 6 mya

Cyflymder hyrddau: 12 mya

Lleoliad: Llundain

Heulog a chynnes iawn

Tymheredd dyddiol uchaf:
36 °C

Tymheredd dyddiol isaf:
23 °C

Tebygrwydd o law: 10%

Cyflymder gwynt ar gyfartaledd: 4 mya

Cyflymder hyrddau: 8 mya

Lleoliad: Belfast

Glaw trwm yn troi'n gesair yn y prynhawn

Tymheredd dyddiol uchaf:
10 °C

Tymheredd dyddiol isaf:
3 °C

Tebygrwydd o law: 90%

Cyflymder gwynt ar gyfartaledd: 21 mya

Cyflymder hyrddau: 38 mya

Cardiau rhagolygon

Lleoliad: Manceinion

Cawodydd gwyntog

Tymheredd dyddiol uchaf:
15 °C

Tymheredd dyddiol isaf:
9 °C

Tebygrwydd o law: 70%

Cyflymder gwynt ar
gyfartaledd: 18 mya

Cyflymder hyrddau: 29 mya

Lleoliad: Plymouth

Cyfnodau heulog gyda
chawodydd gwyntog yn y
prynhawn

Tymheredd dyddiol uchaf:
15 °C

Tymheredd dyddiol isaf:
10 °C

Tebygrwydd o law: 60%

Cyflymder gwynt ar
gyfartaledd: 13 mph

Cyflymder hyrddau: 32 mya

Lleoliad: Glasgow

Cawodydd yn troi'n eirlaw yn
y prynhawn

Tymheredd dyddiol uchaf:
5 °C

Tymheredd dyddiol isaf:
2 °C

Chance of precipitation:
80%

Cyflymder gwynt ar
gyfartaledd: 9 mya

Cyflymder hyrddau: 18 mya

Lleoliad: Norwich

Haul cryf, gan droi'n gymylog
gyda'r hwyr

Tymheredd dyddiol uchaf:
26 °C

Tymheredd dyddiol isaf:
18 °C

Tebygrwydd o law: 20%

Cyflymder gwynt ar
gyfartaledd: 10 mya

Cyflymder hyrddau: 16 mya